



ゴルフ会員権のことならMKゴルフへお問合わせください



オールドレイクゴルフ倶楽部

ヨーロッパスタイルのクラシックな高級感のあるゴルフ場 18ホール



英国伝統の気品と格調が
自然の中で調和する

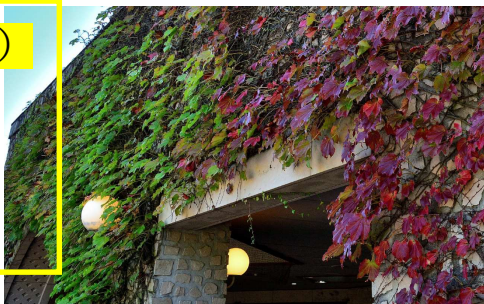
沢沿いに進む林間コースの「オールドコース」と、池を随所に配した美しい景観を誇る「レイクコース」とで構成され、共にクラシックな起伏を基調とした戦略的な造形美にあふれたコース造りになっております。設計は故井上誠一氏の門下生橋村唯史氏によるものです。

会員権価格 (手数料) 名義変更料 合計金額
相談 + 5.5万円 + 込み = お問合わせください
(平日会員権もございます。) 年会費 26,400円

提携コース (平日のみ提携料金)

- 春日井カントリークラブ
- 日本ラインゴルフ倶楽部
- レイクグリーンゴルフ倶楽部
- ワールドレイクゴルフ倶楽部

※ワールドレイクのみ土日祝もあり



MKのつぶやき



朝食、お昼御飯、プレー後は
落ち着いたレストランでゆっ
くりとした時間が過ごせます。

毎週月曜日はセルフデー
お得な昼食付!

メンバー 6,900円 ビジター 10,300円

プレー料金 		
	キャディ付	セルフ
メンバー		
(全日)	10,000円	6,900円
ビジター		
1月～3月・7月～9月		
平日	16,000円	12,900円
土日祝	22,700円	19,600円
ビジター		
4月～6月・10月～12月		
平日	17,000円	13,900円
土日祝	24,900円	21,800円

小牧東ICより約6分
春日井ICより約15分



※月例などの競技会はございません

ナイスショット! ゴルファーの皆様ゴルフに行かれていますか? いよいよ春本番、ゴルファーにとって最高の季節がやってきました。先日高速グリーンゴルフ場にラウンドをしました。下りの3m程のパット、カップ目掛けて加速見事にその横を通過してF1カーを彷彿させるスピード! 気が付いたらグリーンを出ていました。グリーンが早いのは面白いですが、シビれました(*_*; オールドレイクゴルフ倶楽部視察プレー承ります。お気軽にご相談ください。お待ちしております。